

Olite estrena su almacén de energía solar

■ El consejero de Innovación, José María Roig, inauguró ayer el parque solar fotovoltaico 'La Pedrera I'

NOELIA GORBEA. OLITE.

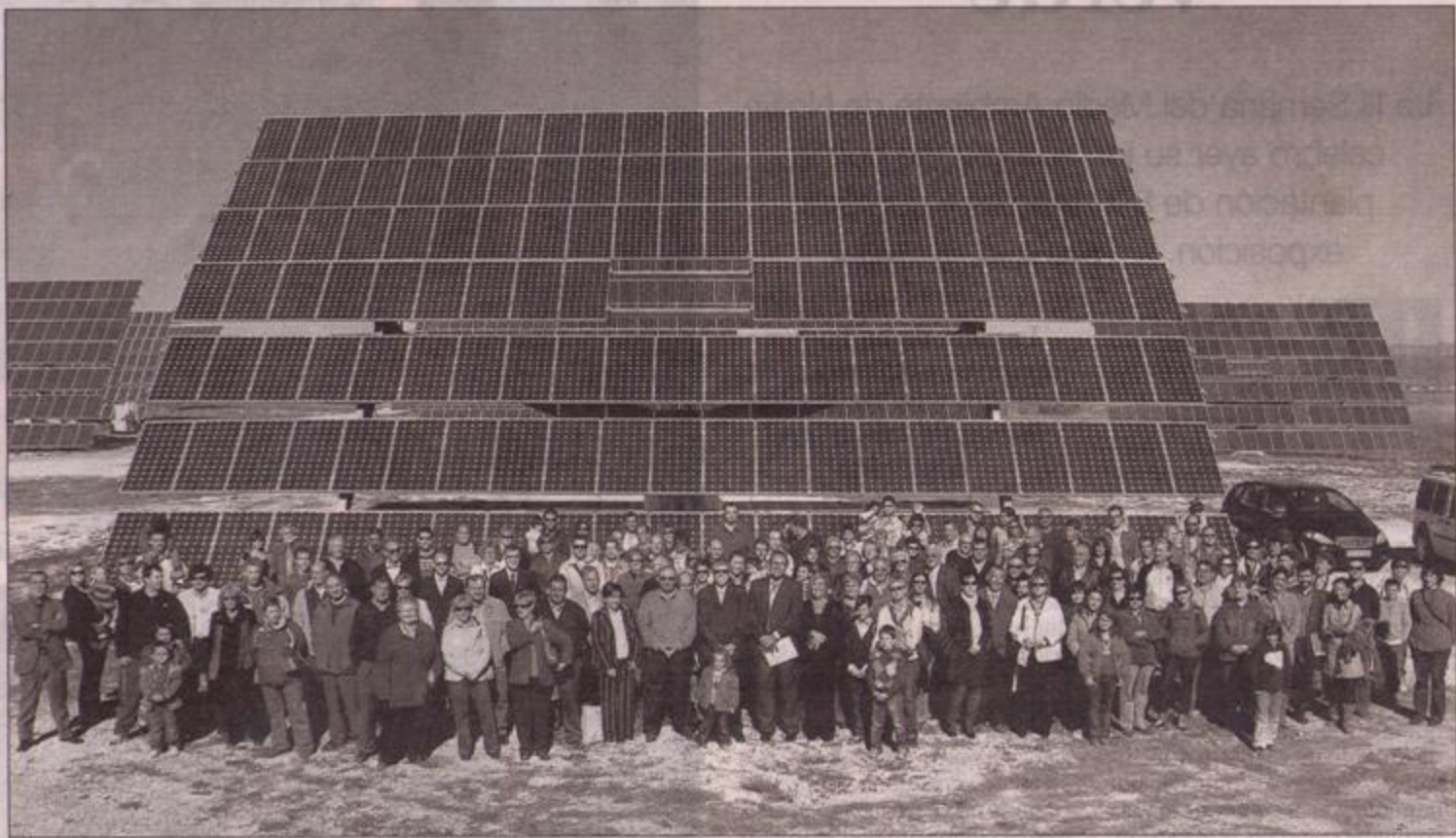
Olite inauguró ayer un parque solar fotovoltaico, *La pedrera I*, que generará unos 4.611.600 kilovatios anuales. Entre los asistentes, se encontraban el consejero de Innovación José M^a Roig, la alcaldesa de Olite, M^a Carmen Ochoa, y el director de Energías fotovoltaicas de Navarra, Santiago Eraso. Parte de las instalaciones han sido adjudicadas a 194 familias.

Los terrenos, situados a cinco kilómetros de Olite, se convirtieron ayer en punto de encuentro de más de un centenar de personas. El motivo: la apertura oficial del parque solar fotovoltaico *La pedrera I*. El consejero de Innovación, Empresa y Empleo, José M^a Roig, fue el encargado de inaugurar las instalaciones, que albergarían la energía suficiente como para poder suministrar a 1.300 familias.

El parque que promueve la empresa Energías fotovoltaicas de Navarra S.L. acoge un total de 416 instalaciones, de las que 116 corresponden a los cinco socios promotores y, el resto, 194, a particulares que adquirieron su correspondiente cuota meses atrás.

Una inauguración soleada

Santiago Eraso, director de la empresa Energías fotovoltaicas de Navarra, se encargó de la apertura del evento. «Gracias a este parque, podemos combatir mejor el efecto invernadero, disponer de un desarrollo más sostenible y obtener una buena remuneración de estas instalacio-



ALBERTO GALDONA

Los propietarios de las instalaciones posaron junto a José M^a Roig, consejero de Innovación, y a Santiago Eraso, director de Energías fotovoltaicas de Navarra.

nes», aseguró Eraso. Tras su intervención, tomó la palabra el consejero Roig, quien alabó la iniciativa y la de quienes habían apostado «por la innovación y el futuro». Después, descubrió una pequeña placa como recuerdo del acto, en la que se indicaba el nombre del parque, la fecha, la empresa promotora y la colaboración del propio consejero. El párroco de Olite, Javier Ignacio

Sola, bendijo la zona posteriormente. Más tarde, los nuevos propietarios, que habían tenido la posibilidad de adquirir un mínimo de placas solares con potencia de 5 kilovatios, pudieron visitar sus respectivos inversores u onduladores. Alrededor de la una de la tarde, los asistentes se trasladaron hasta el frontón de la localidad para disfrutar de un pequeño almuerzo.

EL PARQUE SOLAR FOTOVOLTAICO DE CERCA

Superficie. Los terrenos en los que se asienta el parque solar poseen unas dimensiones de 208.000 m².

Energía. La zona generará un total de 4.611.600 kilovatios anuales, lo que supondrá el abastecimiento energético de mil trescientas familias.

Duración. La vida útil de las máqui-

nas solares se prolonga hasta los treinta o cuarenta años.

Familias. 194 familias poseen una parte de los inversores del parque.

Producción. Navarra produce el 24% del total de energía fotovoltaica de toda España. Este parque contribuirá al mantenimiento de esa cifra.